

Henry MARGU

Raphaël Perrier  
PARIS

CRÉATEUR DE CHEVELURES



# Chevelures

MÉDICALES

PRÊT-À-PORTER HENRY MARGU

HAUTE COIFFURE RAPHAËL PERRIER

ACCESSOIRES & SOINS

ÉDITION 2021 / 2022



Henry MARGU

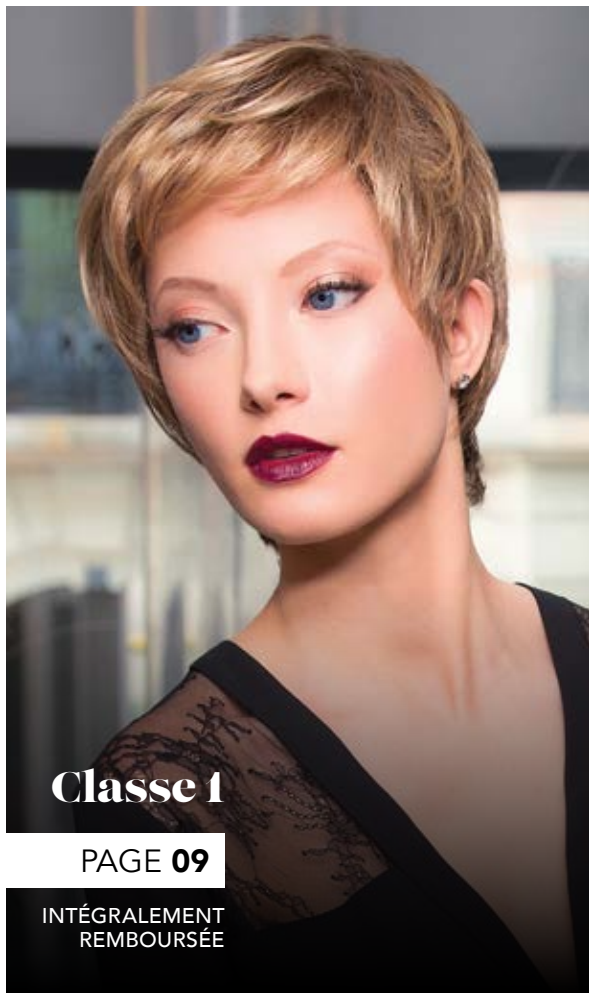
---

# Des perruques pour toutes les femmes

---

Suivez-nous sur les réseaux sociaux  
pour connaître toutes nos actualités.

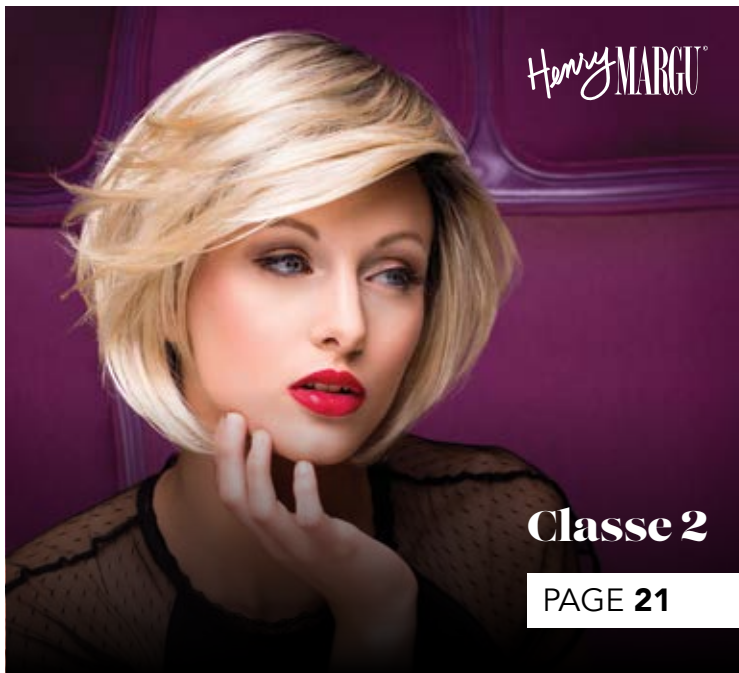




**Classe 1**

**PAGE 09**

**INTÉGRALEMENT  
REMBOURSÉE**



**Classe 2**

**PAGE 21**



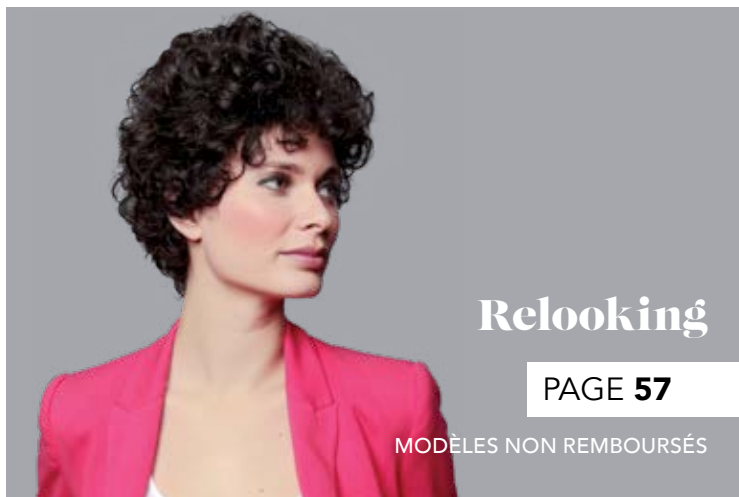
**Classe 2**

**PAGE 41**



**Accessoires  
et soins**

**PAGE 59**



**Relooking**

**PAGE 57**

**MODÈLES NON REMBOURSÉS**

# Nos professionnels sont présents

TOUT AU LONG DE VOTRE PARCOURS SANTÉ



## DES PROFESSIONNELS AGRÉÉS & À L'ÉCOUTE

qui vous accueillent dans  
un espace privé et confidentiel



## UN ACCOMPAGNEMENT & DES CONSEILS

pour essayer, poser et entretenir  
votre perruque ou votre turban



## UN LARGE CHOIX DE PERRUQUES & TURBANS

Plus de 60 modèles  
disponibles dans 20 coloris



## DES SOINS CHEVEUX, VISAGE ET CORPS

coffrets d'entretien cheveux,  
maquillage et soins post chimio



## DES CHEVELURES POUR TOUS LES BUDGETS

dont 14 modèles  
intégralement remboursés



## + DE 300 PARTENAIRES SUR TOUTE LA FRANCE

5 points de vente à Vincennes,  
Paris, Marseille et Toulouse

## MODALITÉS DE REMBOURSEMENTS DES PERRUQUES & ACCESSOIRES

LIBELLÉS ET CODES

PRISES EN CHARGE SÉCURITÉ SOCIALE

PRIX LIMITE DE VENTE

**6210804 [Prothèse capillaire totale]** ..... **350€** ..... **350€**  
Classe 1 + 1 accessoire textile

**6210827 [Prothèse capillaire totale]** ..... **250€\*** ..... **700€**  
Classe 2 + 1 accessoire textile

**6210721 [Accessoires capillaires]** ..... **20€\*** ..... **40€**  
3 accessoires maximum

\*Consultez votre mutuelle pour connaître la prise en charge possible.

**RETROUVEZ TOUS NOS PROFESSIONNELS AGRÉÉS SUR [WWW.AMELI.FR](http://WWW.AMELI.FR)**

Conformément aux nouveaux remboursements, nos professionnels sont référencés  
en tant que "Fournisseurs de matériel médical et paramédical".  
Vous pouvez également retrouver tous les conseils sur [www.e-cancer.fr](http://www.e-cancer.fr)

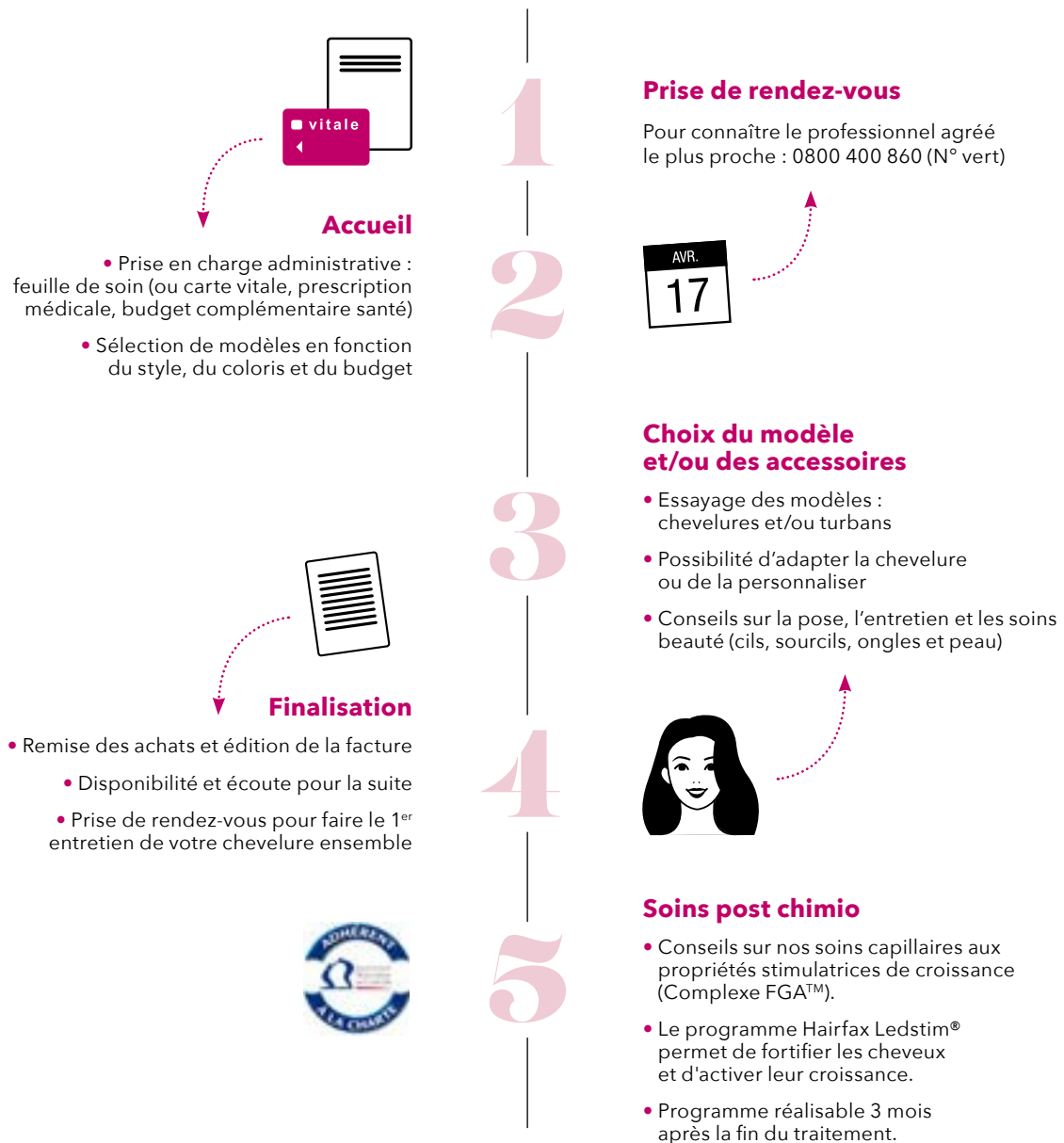


# FOCUS MÉDICAL

La **prescription** de la prothèse capillaire est effectuée soit par un **médecin**, soit par un **dermatologue**, soit par un **infirmier** en pratique avancée dans le cadre d'un parcours de soins coordonné en oncologie. Que votre perte de cheveux soit **partielle** ou **totale**, nous vous proposons **des chevelures** répondant aux **critères techniques** imposés par l'État. Chaque femme pourra trouver son style, grâce aux différentes fibres synthétiques, haute température, mélange ou 100% cheveux naturels que nous proposons.

**14 modèles en Classe 1** intégralement remboursés, dont 4 en "Confort Safe".  
**49 modèles en Classe 2** avec une prise en charge de 250€ par la Sécurité Sociale.

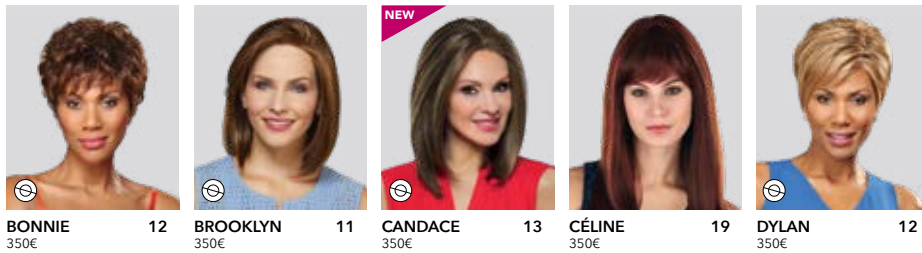
**Avant votre rendez-vous :** Il est important de contacter votre mutuelle afin de mieux évaluer votre budget. En effet, le coût d'une chevelure dépend du confort et de la fibre choisie. La prise en charge étant d'une prothèse capillaire par an, votre mutuelle peut prendre en charge tout ou partie du reste à charge.



**Classe 1** [CODE 6210804 – CHEVELURE INTÉGRALEMENT PRISE EN CHARGE + 1 ACCESSOIRE TEXTILE INCLUS]

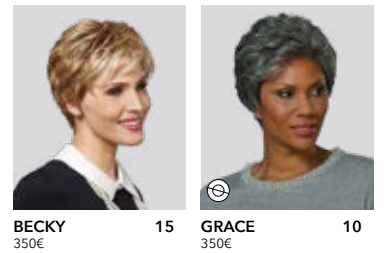
Henry MARGIT

★ 1<sup>ER</sup> CONFORT

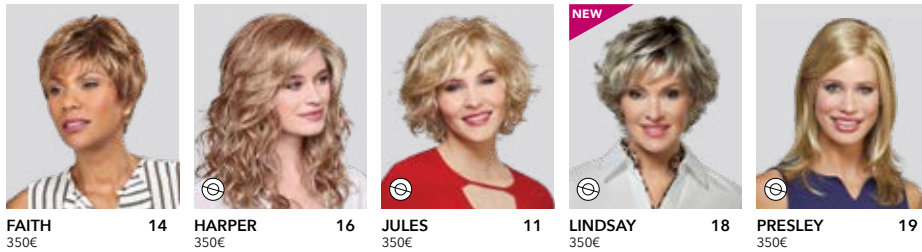


BONNIE 12 350€    BROOKLYN 11 350€    CANDACE 13 350€    CÉLINE 19 350€    DYLAN 12 350€

★★ SAFE CONFORT



BECKY 15 350€    GRACE 10 350€



FAITH 14 350€    HARPER 16 350€    JULES 11 350€    LINDSAY 18 350€    PRESLEY 19 350€

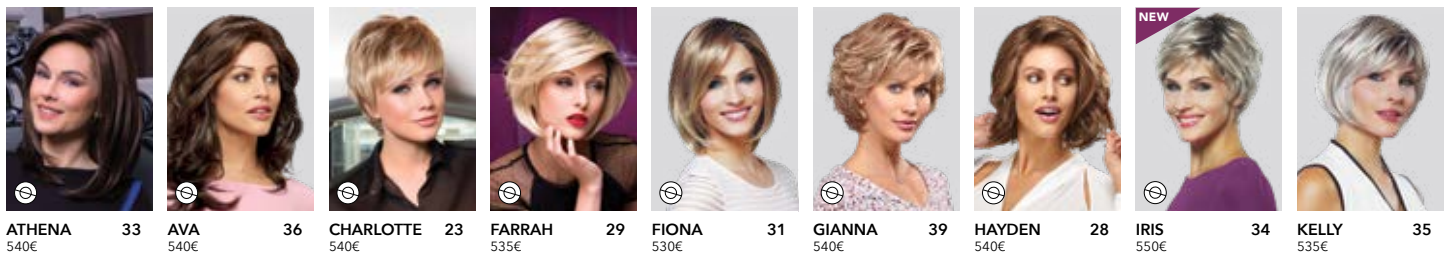


MONICA 16 350€    SABRINA 17 350€

**Classe 2** [CODE 6210827 – CHEVELURE PRISE EN CHARGE 250€ PAR LA SÉCURITÉ SOCIALE + 1 ACCESSOIRE TEXTILE INCLUS]

Henry MARGIT

★★ SAFE CONFORT

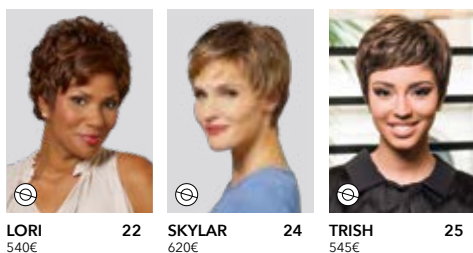


ATHENA 33 540€    AVA 36 540€    CHARLOTTE 23 540€    FARRAH 29 535€    FIONA 31 530€    GIANNA 39 540€    HAYDEN 28 540€    IRIS 34 550€    KELLY 35 535€



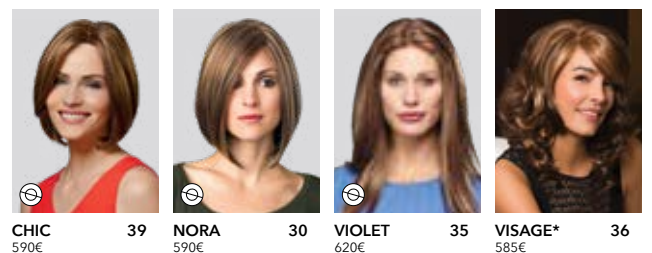
KENDALL 37 560€    MADILYN 32 550€    MICHÈLE 38 550€    NAOMI 26 505€    PEYTON 32 550€    RACHEL 24 545€    SCARLET 27 555€    TAYLOR 27 545€    ZOEY\* 31 540€

★★★ EXTRÊME CONFORT



LORI 22 540€    SKYLAR 24 620€    TRISH 25 545€

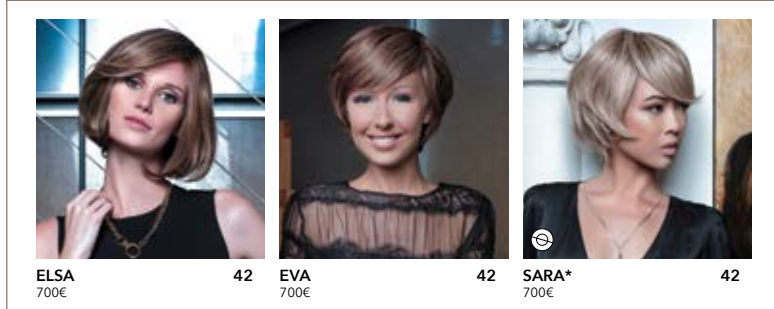
★★★★ ULTIME CONFORT



CHIC 39 590€    NORA 30 590€    VIOLET 35 620€    VISAGE\* 36 585€

**Classe 2** [LIGNE CHEVEUX NATURELS]

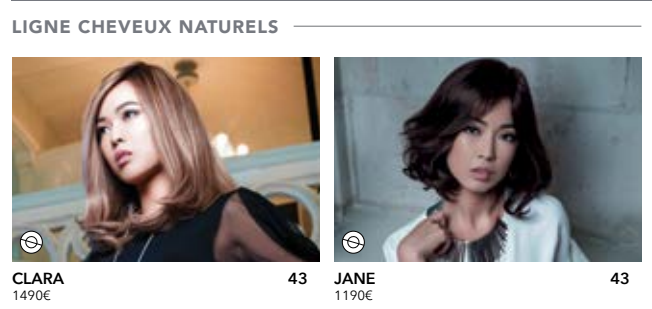
Richard Ferrer  
CRÉATEUR DE CHEVEUX



ELSA 42 700€    EVA 42 700€    SARA\* 42 700€

**Relooking** [MODÈLES NON REMBOURSÉS]

Richard Ferrer  
CRÉATEUR DE CHEVEUX



CLARA 43 1490€    JANE 43 1190€



LIGNE PARIS FIBRE HAUTE TEMPÉRATURE



ADÈLE 51  
680€



ALEXANDRA 51  
655€



ALICE 50  
645€



LÉA 49  
645€



LINA 51  
645€



LOUISE\* 54  
645€



MANON 47  
670€

LIGNE PARIS FIBRE HAUTE TEMPÉRATURE

LIGNE PREMIUM MÉLANGE HAUTE TEMPÉRATURE ET CHEVEUX NATURELS



PAOLA 46  
660€



SHARON 48  
655€



ZOÉ 48  
610€



ANGÉLIQUE\* 54  
700€



CAMILLE\* 55  
700€



JULIE 52  
700€



LISE 53  
700€

LIGNE PREMIUM MÉLANGE HAUTE TEMPÉRATURE ET CHEVEUX NATURELS



LOU\* 54  
700€



MARGOT 52  
700€



MARIE 45  
700€



NICOLE 44  
700€



PAULINE\* 54  
700€



ROSE\* 55  
700€



ROXANE 47  
700€

**Accessoires capillaires** [CODE 6210721 – 20€ DE PRISE EN CHARGE, 3 ACCESSOIRES CAPILLAIRES MAXIMUM]



Découvrez notre pack  
**Accessoires capillaires  
Henry Margu**

**40€**  
dont 20€  
remboursés\*

Code 6210721

**1 Bonnet** + **1 Mèche** + **1 Bandeau**  
Lycra **ou** Coton      Bang **ou** Frange effilée **ou** Frange clips  
Mousseline **ou** Tresse **ou** Nœud **ou** Extensible

\*sur prescription médicale

**Relooking** [MODÈLES NON REMBOURSÉS]

★ ECO CONFORT



AMÉLIA 57  
150€



ANNETTE 57  
220€



BETHANY 56  
225€



CHLOÉ 57  
150€



DANIELLE 56  
200€



FÉLICIA 57  
220€



GABBY 57  
210€



HOLLY 56  
210€



KAYLA 56  
200€





MODÈLE BECKY - VERSION LISSÉE - COLORIS 24H18



HenryMARGU®

# Classe 1

---

1 CHEVELURE  
+ 1 ACCESSOIRE  
TEXTILE INCLUS

---

Nous vous proposons  
**14 modèles** intégralement  
pris en charge dans plus  
de **20 coloris** chacun.

La prise en charge  
comprend également  
**1 accessoire textile.**

[ AUCUN RESTE À CHARGE ]

# Grace

★★ SAFE CONFORT

350€

**BONNET :**

Taille 54 cm

**COLORIS DISPONIBLES :**

1BH, 4H, 5H, 6H, 7H, 8H,  
8/14H, 8/27/33H, 12AH\*,  
12GR\*, 12H, 14H, 16H,  
24H18, 26H, 26GR\*, 27AH,  
29H\*, 31H, **38/56GR**,  
38H, 43, 44H, 51H, 56,  
**60/101GR**, 60H, 88H,  
614H\*, 2500H\*, 2600H\*

**COLORIS PRÉSENTÉ :**

43



**VERSION LISSÉE**  
Coloris 6H





## Brooklyn

★ 1<sup>ER</sup> CONFORT

350€

**BONNET :**

Taille 52,5 cm

**COLORIS DISPONIBLES :**

1BH, 4GR, 4H, 5H, 6H, 7H,  
8H, 8/14H, 8/27/33H, 12AH,  
12H, 14H, 16H, 24H18, 26GR,  
26H, 27AH, 31H, 33H, 88GR,  
88H, 131GR, 614GR

**COLORIS PRÉSENTÉ :**

31H



## Jules

★ 1<sup>ER</sup> CONFORT

350€

**BONNET :**

Taille 54,5 cm

**COLORIS DISPONIBLES :**

1BH, 4GR, 4H, 5H, 6H,  
7H, 8H, 8/14H, **8/27/26GR**,  
8/27/33H, **10/613GR**, 12AH,  
12GR\*, 12H, 14H, 16H, 24H18,  
26GR, 26H, 27AH, 31H, 33H,  
**60/101GR**, 88GR, 88H, 130H,  
131GR, 614GR, 614H, 626H\*

**COLORIS PRÉSENTÉ :**

26H



## Bonnie

★ 1<sup>ER</sup> CONFORT

350€

**BONNET :**

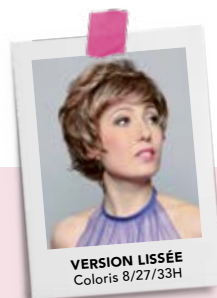
Taille 54 cm

**COLORIS DISPONIBLES :**

1BH, 4H, 5H, 6H, 7H, 8H,  
8/14H, 8/27/33H, 12H, 14H,  
16H, 24H18, 26H, 26GR\*,  
27AH, 31H, 33H, 38, **38/56GR**,  
43, 44, 51, 56, 60, **60/101GR**,  
88H, 614H\*, 614GR\*, 2400H\*

**COLORIS PRÉSENTÉ :**

6H



## Dylan

★ 1<sup>ER</sup> CONFORT

350€

**BONNET :**

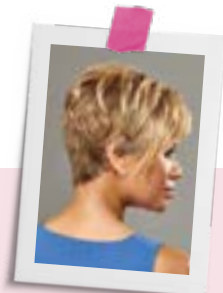
Taille 54,5 cm

**COLORIS DISPONIBLES :**

1BH, 4H, 5H, 6H, 7H, 8H,  
8/14H, 8/27/33H, 12AH\*,  
12GR\*, 12H, 14H, 16H, 24H18,  
26GR, 26H, 31H, 33H, 37,  
43, 51H, 56, 60H, 88GR, 88H,  
130H\*, 131GR, 614GR, 614H\*

**COLORIS PRÉSENTÉ :**

24H18





**NOUVEAU**

## Candace

★ 1<sup>ER</sup> CONFORT

**350€**

**BONNET :**

Taille 54,5 cm

**COLORIS DISPONIBLES :**

1BH, 4H, 5H, 6H, 7H, 8H,  
8/14H, 12H, 14H, 16H,  
24H18, 26GR, 31H, 88GR,  
131GR, 614GR, 626H

**COLORIS PRÉSENTÉ :**

626H



# Faith

★ 1<sup>ER</sup> CONFORT

350€

**BONNET :**

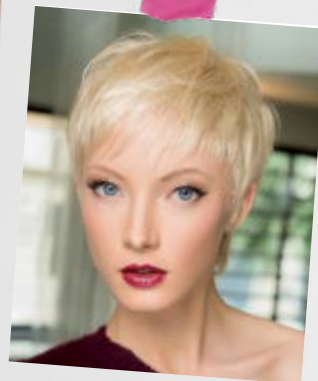
Taille 53,5 cm

**COLORIS DISPONIBLES :**

1BH, 4GR, 4H, 5H, 6H, 7H,  
8H, 8/14H, **8/27/26GR**,  
8/27/33H, **10/613GR**, 12AH,  
12H, 14H, 16H, 24H18, 26GR,  
26H, 27/26H\*, 27GR\*, 27AH,  
31H, 33H, 37, 38, **38/56GR**,  
43, 44, 51, 56, 60, **60/101GR**,  
88GR, 88H, 130H, 131GR,  
614GR, 614H

**COLORIS PRÉSENTÉ :**

8/27/33H



**VERSION RECOUPÉE**  
Coloris 614H



## Becky

★★ SAFE CONFORT

350€

**BONNET :**

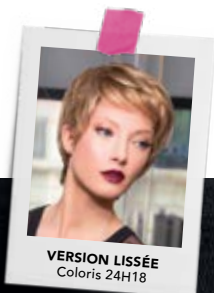
Taille 54,5 cm

**COLORIS DISPONIBLES :**

1BH, 4H, 5H, 6H, 7H, 8H,  
8/14H, 8/27/33H, 12AH, 12H,  
14H, 16H, 24H18, 26H, 27AH,  
31H, 33H, 37, **38/56GR**, 38H,  
43, 44H, 51H, 56, **60/101GR**,  
60H, 88H, 614H, 2400H\*

**COLORIS PRÉSENTÉ :**

88H





## Monica

★★ SAFE CONFORT

350€

**BONNET :**  
Taille 54 cm

**COLORIS DISPONIBLES :**  
1BH, 4H, 5H, 6H, 7H, 8H,  
8/14H, 8/27/33H, 12GR\*, 12H,  
14H, 16H, 24H18, 26H, 26GR\*, 27AH,  
27/26H\*, 31H\*, 33H, 37, 38, 43,  
44, 51, 56, 60, **60/101GR**, 88H,  
130H\*, 614H\*, 614GR\*, 2500H\*

**COLORIS PRÉSENTÉ :**  
7H



## Harper

★ 1<sup>ER</sup> CONFORT

350€

**BONNET :**  
Taille 54,5 cm

**COLORIS DISPONIBLES :**  
1BH, 4GR, 4H, 5H, 6H, 7H,  
8H, 8/14H, **8/27/26GR**,  
8/27/33H, **10/613GR**, 12GR\*,  
12H, 14H, 16H, 24H18, 26GR,  
26H, 27AH, 31H, 33H, 88GR,  
88H, 130H, 131GR, 614GR,  
614H, 626H

**COLORIS PRÉSENTÉ :**  
14H



# Sabrina

★★ SAFE CONFORT

350 €

**BONNET :**

Taille 53,5 cm

**COLORIS DISPONIBLES :**

1BH, 4H, 5H, 6H, 7H,  
8H, 8/14H, 8/27/33H,  
12H, 14H, 16H, 24H18, 26H,  
27AH, 27/26H\*, 31H, 37,  
**38/56GR**, 38H, 43, 44H, 51H,  
56, **60/101GR**, 60H, 88H,  
130H\*, 131GR\*, 2400H\*

**COLORIS PRÉSENTÉ :**

24H18 EN VERSION RECOUPEE

**Classe I**

[CHEVEURE INTÉGRALEMENT PRISE EN CHARGE + 1 ACCESSOIRE TEXTILE INCLUS]

**NOUVEAU**

## Lindsay

★ 1<sup>ER</sup> CONFORT

**350€**

**BONNET :**

Taille 54,5 cm

**COLORIS DISPONIBLES :**

1BH, 4H, 5H, 6H, 7H,  
8H, 8/14H, **8/27/26GR**,  
**10/613GR**, 12H, 14H,  
16H, 24H18, 26GR, 26H,  
27AH, 31H, 33H, **38/56GR**,  
43, 51H, 56, **60/101GR**,  
88GR, 88H, 614GR

**COLORIS PRÉSENTÉ :**

10/613GR EFFET RACINE







## Céline

★ 1<sup>ER</sup> CONFORT

**350€**

**BONNET :**  
Taille 54,5 cm

**COLORIS DISPONIBLES :**  
1BH, 4H, 5H, 6H, 7H, 8H,  
8/14H, 8/27/33H, 12AH\*,  
12H, 14H, 16H, 24H18, 26H,  
27AH\*, 29H\*, 30H\*, 31H, 33H\*  
130H, 131H, 132H\*, 614H,  
626H\*, 2500H\*

**COLORIS PRÉSENTÉ :**  
131H





## Presley

★ 1<sup>ER</sup> CONFORT

**350€**

**BONNET :**  
Taille 54,5 cm

**COLORIS DISPONIBLES :**  
1BH, 4GR, 4H, 5H, 6H, 7H,  
8H, 8/14H, 8/27/33H, 12AH\*,  
12H, 14H, 16H, 24H18, 26GR,  
26H, 27AH, 27/26H\*, 29H\*,  
31H, 33H\*, 88GR, 131GR,  
614H\*, 614GR, 626H, 2500H\*

**COLORIS PRÉSENTÉ :**  
26H







MODÈLE FARRAH - COLORIS 614GR



Henry MARGU®

# Classe 2

---

1 CHEVELURE  
+ 1 ACCESSOIRE  
TEXTILE INCLUS

---

**25 modèles** en fibre synthétique  
dans plusieurs **conforts**,  
et des **bordures** frontales  
invisibles pour plus de **naturel**.

[ REMBOURSEMENT DE 250€  
POUR L'ACHAT D'UNE CHEVELURE  
+ 1 ACCESSOIRE TEXTILE INCLUS ]

# Lori

★★★ EXTRÊME CONFORT

540€

**BONNET :**

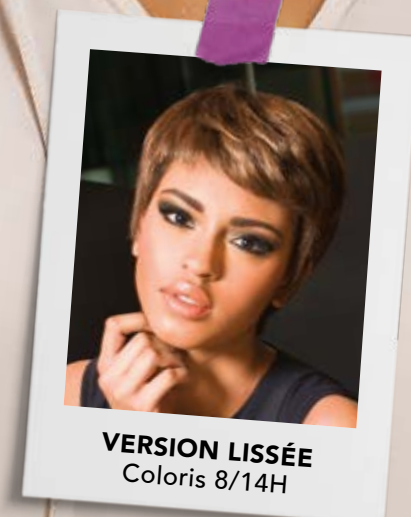
Taille 53,5 cm

**COLORIS DISPONIBLES :**

1BH\*, 4H, 5H, 6H, 7H, 8H, 8/14H,  
8/27/33H, 12AH\*, 12H, 14H,  
16H, 24H18, 26H, 27AH,  
30H\*, 31H\*, 33H, 37, 38,  
43, 44, 51, 56, 60, 88H, 130H\*,  
131H\*, 614H\*, 626H\*, 2500H\*

**COLORIS PRÉSENTÉ :**

33H







## Charlotte

★★ SAFE CONFORT

**540€**

**BONNET :**

Taille 54,5 cm

**COLORIS DISPONIBLES :**

1BH, 4H, 4GR\*, 5H, 6H, 7H,  
8H, 8/14H, 8/27/33H, 12GR\*,  
12H, 14H, 16H, 24H18, 26H,  
27/26H\*, 27AH\*, 33H, 37, 38,  
**38/56GR**, 43, 44, 51, 56,  
60, **60/101GR**, 88H, 130H\*,  
614H\*, 614GR\*, 2500H\*

**COLORIS PRÉSENTÉ :**

88H



ÉDITION LIMITÉE

## Rachel

★★ SAFE CONFORT

545€

**BONNET :**

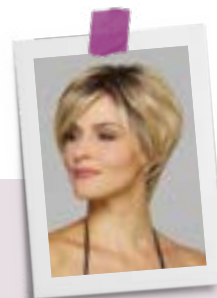
Taille 54,5 cm

**COLORIS DISPONIBLES :**

1BH, 4GR\*, 4H, 5H, 6H, 7H, 8H, 8/14H, 8/27/33H, 12AH\*, 12GR\*, 12H, 14H, 16H, 24H18, 26GR, 26H, 27AH\*, 31H\*, 37\*, 38\*, 43, 44, 51, 56, 60, 88GR, 88H\*, 130H\*, 131GR, 614GR, 614H, 2500H\*

**COLORIS PRÉSENTÉ :**

COLORIS 26GR AVEC EFFET RACINE



## Skylar

★★★ EXTRÊME CONFORT

620€

**BONNET :**

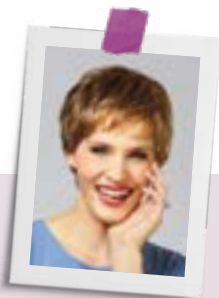
Taille 54 cm

**COLORIS DISPONIBLES :**

1BH, 4H, 5H, 6H, 7H, 8H, 8/14H, 8/27/33H, 12AH, 12H, 14H, 16H, 24H18, 26H, 27AH, 29H\*, 31H, 33H, 37, 38, 43, 44, 51, 56, 60, 88H

**COLORIS PRÉSENTÉ :**

8/27/33H





## Trish

★★★ EXTRÊME CONFORT

**545€**

**BONNET :**

Taille 53,5 cm

**COLORIS DISPONIBLES :**

1BH\*, 4H, 5H, 6H, 7H, 8H,  
8/14H, 8/27/33H, 12AH\*,  
12H, 14H, 16H\*, 24H18, 26H,  
27/26H\*, 29H\*, 30H\*, 31H,  
37, 38, 43, 44, 51, 56, 60,  
88H, 614H\*, 2500H\*

**COLORIS PRÉSENTÉ :**

7H





**NOUVEAU**

## Naomi

★★ **SAFE CONFORT**

**505€**

**BONNET :**

Taille 54,5 cm

**COLORIS DISPONIBLES :**

1BH, 4GR, 5H, 6H, 7H,  
8H, 8/14H, **8/27/26GR**,  
**10/613GR**, 12H, 14H,  
24H18, **25GR, 25H**,  
26GR, 26H, 27AH,  
31H, 88GR, 614GR

**COLORIS PRÉSENTÉ :**

7H







## Taylor

★★ **SAFE CONFORT**

**545€**

**BONNET :**  
Taille 54,5 cm

**COLORIS DISPONIBLES :**  
1BH, 4GR\*, 4H, 5H, 6H, 7H, 8H, 8/14H, 8/27/33H, 12AH\*, 12H, 14H, 16H, 24H18, 26GR, 26H, 27AH, 33H\*, 88GR, 614GR, 614H\*, 626H

**COLORIS PRÉSENTÉ :**  
88GR AVEC EFFET RACINE







## Scarlet

★★ **SAFE CONFORT**

**555€**

**BONNET :**  
Taille 54,5 cm

**COLORIS DISPONIBLES :**  
1BH, 4GR, 4H, 5H, 6H, 7H, 8H, 8/14H, **8/27/26GR**, 8/27/33H, 12AH, 12H, 14H, 16H, 24H18, 26GR, 26H, 27/26H\*, 27AH, 31H, 33H\*, 88H\*, 88GR, 130H, 131GR, 614GR\*

**COLORIS PRÉSENTÉ :**  
14H





## Hayden

★★ SAFE CONFORT

540€

**BONNET :**  
Taille 54,5 cm

**COLORIS DISPONIBLES :**  
1BH, 4H, 5H, 6H, 7H, 8H,  
8/14H, 8/27/33H, **10/613GR**,  
12GR\*, 12H, 14H, 16H, 24H18,  
26GR, 26H, 27AH\*, 31H, 33H,  
88GR, 88H, 130H\*, 131GR\*,  
614GR, 614H\*, 626H\*

**COLORIS PRÉSENTÉ :**  
8/14H



# Farrah

★★ SAFE CONFORT

535€

**BONNET :**

Taille 54,5 cm

**COLORIS DISPONIBLES :**

1BH, 4H, 5H, 6H, 7H, 8H,  
8/14H, 8/27/33H, **10/613GR**,  
12GR\*, 12AH, 12H, 14H, 16H,  
24H18, 26GR, 26H, 27/26H\*,  
27AH, 29H\*, 31H, 33H\*, 37,  
38\*, **38/56GR**, 43, 44, 51,  
56, 60, **60/101GR**, 88GR,  
88H, 130H\*, 131GR\*,  
614H\*, 614GR

**COLORIS PRÉSENTÉ :**

614GR EFFET RACINE



Coloris 14H

**Classe 2**

[CHEVELURE PRISE EN CHARGE 250€ PAR LA SÉCURITÉ SOCIALE + 1 ACCESSOIRE TEXTILE INCLUS]



# Nora

★★★★ ULTIME CONFORT

590€

**BONNET :**

Taille 54 cm

**COLORIS DISPONIBLES :**

1BH, 4H, 5H, 6H, 7H,  
8H, 8/14H, 8/27/33H,  
12AH\*, 12H, 14H, 16H,  
24H18, 26H, 27AH,  
27/26H\*, 29H\*, 31H,  
33H, 37, 38, 43, 44, 51\*,  
56\*, 60, 88H, 130H,  
614H, 626H\*, 2400H\*

**COLORIS PRÉSENTÉ :**

8/27/33H







## Fiona

★★ SAFE CONFORT

530€

**BONNET :**  
Taille 54 cm

**COLORIS DISPONIBLES :**  
1BH, 4GR, 4H, 5H, 6H, 7H, 8H,  
8/14H, **8/27/26GR**, 8/27/33H,  
**10/613GR**, 12GR\*, 12AH, 12H, 14H,  
16H, 24H18, 26GR, 26H, 27GR\*,  
27AH, 29H\*, 30H\*, 31H, 33H, 88GR,  
88H, 130H\*, 131GR, 132H\*, 614GR,  
614H\*, 626H, 2400H\*, 2500H\*

**COLORIS PRÉSENTÉ :**  
88GR AVEC EFFET RACINE

ÉDITION LIMITÉE

## Zoey

★★ SAFE CONFORT

540€

**BONNET :**  
Taille 54,5 cm

**COLORIS DISPONIBLES :**  
1BH, 4GR, 5H, 6H, 7H  
8H, 8/14H, 12AH, 12GR,  
12H, 14H, 16H, 24H18, 26GR,  
26H, 27/26H, 27AH,  
29H, 31H, 33H, 37, 38H,  
43, 51H, 56, 60H, 88GR,  
88H, 130H, 131GR,  
614GR, 614H, 2500H





## Peyton

★★ SAFE CONFORT

550€

**BONNET :**

Taille 54,5 cm

**COLORIS DISPONIBLES :**

1BH, 4GR, 4H, 5H, 6H,  
7H, 8H, 8/14H, 8/27/33H,  
**10/613GR**, 12GR\*, 12AH\*,  
12H, 14H, 16H, 24H18, 26GR,  
26H, 27AH, 31H, 33H, 88GR,  
88H, 130H, 131GR, 614GR,  
614H\*, 626H

**COLORIS PRÉSENTÉ :**

31H



## Madilyn

★★ SAFE CONFORT

550€

**BONNET :**

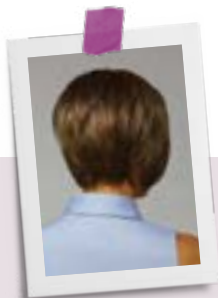
Taille 53,5 cm

**COLORIS DISPONIBLES :**

1BH, 4H, 5H, 6H, 7H, 8H,  
8/14H, 8/27/33H, 12H, 14H,  
24H18, 26GR, 26H, 27AH\*,  
31H\*, 33H\*, 37, 38, 43\*, 44\*, 60,  
88GR, 88H\*, 130H\*, 131GR\*, 614GR

**COLORIS PRÉSENTÉ :**

7H





# Athena

★★ SAFE CONFORT

540€

**BONNET :**

Taille 54,5 cm

**COLORIS DISPONIBLES :**

1BH, 4H, 5H, 6H, 7H,  
8H, 8/14H, 8/27/33H,  
12AH\*, 12H, 14H, 16H,  
24H18, 26GR, 26H, 27AH,  
31H, 33H, 38, 44, 51, 56,  
60, 88GR, 88H\*, 130H\*,  
**10/613GR**, 131GR, 614H

**COLORIS PRÉSENTÉ :**

8H



**Classe 2**

[CHEVELURE PRISE EN CHARGE 250€ PAR LA SÉCURITÉ SOCIALE + 1 ACCESSOIRE TEXTILE INCLUS]



**NOUVEAU**

## Iris

★★ **SAFE CONFORT**

**550€**

**BONNET :**

Taille 54,5 cm

**COLORIS DISPONIBLES :**

1BH, 4H, 5H, 6H, 7H,  
8H, 8/14H, 8/27/33H,  
**10/613GR**, 12H, 14H, 16H,  
24H18, **25GR**, **25H**, 26GR,  
26H, 27AH, 31H, 33H,  
**38/56GR**, 43, 44, 51, 56,  
60, **60/101GR**, 88H

**COLORIS PRÉSENTÉ :**

60/101GR EFFET RACINE







## Kelly

★★ SAFE CONFORT

535€

**BONNET :**

Taille 54 cm

**COLORIS DISPONIBLES :**

1BH, 4GR, 4H, 5H, 6H, 7H,  
8H, 8/14H, 8/27/33H, **10/613GR**,  
12AH, 12GR\*, 12H, 14H, 16H,  
24H18, 26GR, 26H, 27AH, 31H,  
33H, 37, **38/56GR**, 38H, 43,  
51H, 56, **60/101GR**, 60H,  
88GR, 88H, 130H, 131GR,  
614GR, 614H, 626H

**COLORIS PRÉSENTÉ :**

60/101GR



## Violet

★★★★ ULTIME CONFORT

620€

**BONNET :**

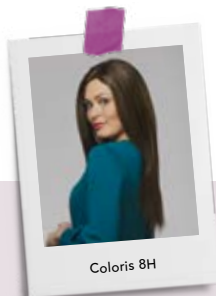
Taille 54 cm

**COLORIS DISPONIBLES :**

1BH, 4H, 5H, 6H, 7H, 8H,  
8/14H, 8/27/33H, 12AH,  
12H, 14H, 16H, 24H18, 26H,  
27AH, 27/26H\*, 29H\*,  
33H, 88H, 614H, 626H,  
2500H\*, 2600H\*

**COLORIS PRÉSENTÉ :**

8/27/33H





## Ava

★★ SAFE CONFORT

540€

**BONNET :**

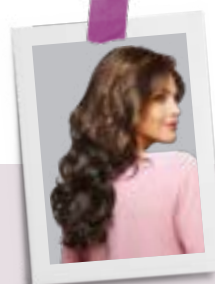
Taille 53,5 cm

**COLORIS DISPONIBLES :**

1BH, 4H, 5H, 6H, 7H,  
8H, 8/14H, 8/27/33H,  
12AH, 12H, 14H, 16H, 24H18,  
26H, 27AH, 27/26H\*, 31H,  
33H, 88H, 130H, 131H,  
132H\*, 2400H\*, 2500H\*,  
2600H\*, 614H, 626H

**COLORIS PRÉSENTÉ :**

5H



ÉDITION LIMITÉE

## Visage

★★★★ ULTIME CONFORT

585€

**BONNET :**

Taille 52 cm

**COLORIS DISPONIBLES :**

4H, 5H, 7H, 8H, 8/14H, 8/27/33H,  
12H, 12AH, 14H, 16H, 24H18, 26H,  
27/26H, 27AH, 30H, 31H, 88H, 130H,  
131H, 2500H, 2600H

**COLORIS PRÉSENTÉ :**

8/27/33H



# Kendall

★★ SAFE CONFORT

560€

**BONNET :**

Taille 54,5 cm

**COLORIS DISPONIBLES :**

1BH, 4GR, 4H, 5H,  
6H, 7H, 8H, 8/14H,  
**8/27/26GR**, 8/27/33H,  
**10/613GR**, 12AH, 12H,  
14H, 16H, 24H18,  
26GR, 26H, 27AH,  
27/26H\*, 31H,  
33H, 88GR, 88H, 130H,  
131GR, 614GR, 614H,  
626H, 2500H\*, 2600H\*

**COLORIS PRÉSENTÉ :**

7H



COLORIS 626H

**Classe 2**

[CHEVELURE PRISE EN CHARGE 250€ PAR LA SÉCURITÉ SOCIALE + 1 ACCESSOIRE TEXTILE INCLUS]



**NOUVEAU**

## Michèle

★★ **SAFE CONFORT**

**550€**

**BONNET :**

Taille 54,5 cm

**COLORIS DISPONIBLES :**

1BH, 4GR, 4H, 5H, 6H,  
7H, 8H, 8/14H, **8/27/26GR**,  
8/27/33H, **10/613GR**, 12H,  
14H, 16H, 24H18, 26GR,  
26H, 27AH, 31H, 33H,  
**38/56GR**, 43, 51H, 56,  
**60/101GR**, 60H, 88H,  
130H, 614GR

**COLORIS PRÉSENTÉ :**

10/613GR EFFET RACINE







BORDURE  
INVISIBLE

## Gianna

★★ **SAFE CONFORT**

**540€**

**BONNET :**  
Taille 54,5 cm

**COLORIS DISPONIBLES :**  
1BH, 4H, 5H, 6H, 7H, 8H, 8/14H,  
8/27/33H, 12AH, 12H, 14H, 16H,  
24H18, 26GR, 26H, 27AH, 31H, 33H,  
37, 38, 43, 44, 51, 56, 60, 88GR, 88H,  
130H, 131GR\*, 614H, 614GR\*

**COLORIS PRÉSENTÉ :**  
14H



BORDURE  
INVISIBLE

## Chic

★★★★ **ULTIME CONFORT**

**590€**

**BONNET :**  
Taille 54,5 cm

**COLORIS DISPONIBLES :**  
1BH, 4H, 5H, 6H, 7H, 8H,  
8/14H, 8/27/33H, 12AH\*,  
12H, 14H, 16H, 24H18,  
26GR, 26H, 31H, 33H\*,  
37, 38, 43, 51\*, 56,  
60, 88GR, 614H

**COLORIS PRÉSENTÉ :**  
8/27/33H







**RAPHAËL PERRIER**  
**L'ARTISTE COIFFEUR**

La collection signée Raphaël Perrier est parfaitement adaptée aux femmes qui cherchent des chevelures issues de la haute coiffure. Les trois lignes permettent de répondre à toutes les envies.

La ligne Paris en haute température permet différents styles de coiffage. La ligne Premium en mélange de cheveux naturels et de fibre haute température a un toucher exceptionnel. La ligne cheveux naturels offre aux femmes une qualité incomparable.



*Raphaël Perrier*  
PARIS  
CRÉATEUR DE CHEVELURES

# Classe 2

---

1 CHEVELURE  
+ 1 ACCESSOIRE  
TEXTILE INCLUS

---

La collection signée **Raphaël Perrier** se décline en 10 modèles en **fibre haute température**, 11 modèles en mélange haute température et **cheveux naturels** et 3 modèles en **cheveux naturels**.

[ REMBOURSEMENT DE 250€  
POUR L'ACHAT D'UNE CHEVELURE  
+ 1 ACCESSOIRE TEXTILE INCLUS ]



*Naturelle*  
BY RAPHAËL PERRIER

## Eva

**CHEVEUX NATURELS**

**700€**

**BONNET :**  
Taille 54 cm

**COLORIS DISPONIBLES :**  
4/6, 4/135, 8/135, 12/26,  
12/14/24, 24/28

**COLORIS PRÉSENTÉ :**  
8/135



*Naturelle*  
BY RAPHAËL PERRIER

## Elsa

**CHEVEUX NATURELS**

**700€**

**BONNET :**  
Taille 54 cm

**COLORIS DISPONIBLES :**  
4/135, 8, 8/135, 12/14, 12/26,  
12/14/24, 24/26, 24/28



**ÉDITION LIMITÉE**

## Sara

**CHEVEUX NATURELS**

**700€**

**BONNET :**  
Taille 54 cm

**COLORIS DISPONIBLES :**  
4/135, 8,  
12/14, 14/24





*Naturelle*  
BY RAPHAËL PERRIER

## Jane

CHEVEUX NATURELS

**1190€**

**BONNET :**  
Taille 54 cm

**COLORIS DISPONIBLES :**  
4/6, 4/135, 8, 8/135,  
12/26, 12/14/24, 14/24, 24/28

**COLORIS PRÉSENTÉ :**  
8



*Naturelle*  
BY RAPHAËL PERRIER

## Clara

CHEVEUX NATURELS

**1490€**

**BONNET :**  
Taille 54 cm

**COLORIS DISPONIBLES :**  
4/6, 4/135, 8, 8/135, 12/14, 12/26,  
12/14/24, 14/24, 24/26, 24/28

**COLORIS PRÉSENTÉ :**  
14/24



## Nicole

LIGNE PREMIUM

700€

**BONNET :**

Taille 54 cm

**COLORIS DISPONIBLES :**

4/6, 4/135, 8, 8/27GR,  
8/135, 12, 12/14, 12/26,  
12/14/24, 14/24, 24/28,  
24/28GR

**COLORIS PRÉSENTÉ :**

8/27GR EFFET RACINE





# Marie

LIGNE PREMIUM

700€

**BONNET :**  
Taille 54 cm

**COLORIS DISPONIBLES :**  
1, 1/8, 4/6, 4/135, 8,  
8/27GR, 8/135, 12/14,  
12/26, 12/14/24, 14/24,  
24/26, 24/28, 24/28GR

**COLORIS PRÉSENTÉ :**  
24/28GR EFFET RACINE



**Classe 2**

[CHEVELURE PRISE EN CHARGE 250€ PAR LA SÉCURITÉ SOCIALE + 1 ACCESSOIRE TEXTILE INCLUS]

*Raphaël Terrier*  
PARIS

CRÉATEUR DE CHEVELURES

# Paola

LIGNE PARIS

660€

**BONNET :**

Taille 54 cm

**COLORIS DISPONIBLES :**

4/6, 4/135, 8/27GR, 8/135,  
12, 12/14, 12/26, 12/14/24,  
14/24, 24/26, 24/28,  
24/28GR, 32, 33, 33/32,  
37, 40, 44, 48, 60

**COLORIS PRÉSENTÉ :**

33



## LA BORDURE INVISIBLE

Le tulle cinéma apporte beaucoup de naturel et rend la chevelure parfaitement invisible.

Il permet tous styles de coiffage, notamment vers l'arrière, et crée l'illusion de l'implantation naturelle sur la bordure frontale.

*Raphaël Terrier*  
PARIS

CRÉATEUR DE CHEVELURES





## Roxane

LIGNE PREMIUM

700€

**BONNET :**

Taille 54 cm

**COLORIS DISPONIBLES :**

1, 4/6, 4/135, 8, 8/27GR,  
8/135, 12, 12/14, 12/26,  
24/26, 24/28, 24/28GR,  
33, 37, 40\*, 48

**COLORIS PRÉSENTÉ :**

12/26



## Manon

LIGNE PARIS

670€

**BONNET :**

Taille 54 cm

**COLORIS DISPONIBLES :**

4/6, 4/135, 8, 8/135, 12, 12/14,  
12/26, 12/14/24, 14/24, 24/28

**COLORIS PRÉSENTÉ :**

14/24





## Sharon

LIGNE PARIS

650€

**BONNET :**  
Taille 54 cm

**COLORIS DISPONIBLES :**  
4/6, 4/135, 8, 8/135,  
12, 12/14, 12/26, 12/14/24,  
14/24, 24/26, 24/28, 28,  
33, 37, 40, 44, 48, 60

**COLORIS PRÉSENTÉ :**  
60



## Zoé

LIGNE PARIS

610€

**BONNET :**  
Taille 54 cm

**COLORIS DISPONIBLES :**  
4/6, 4/135, 8, 8/135,  
12, 12/14, 12/26, 12/14/24,  
14/24, 24/28, 44, 48, 60

**COLORIS PRÉSENTÉ :**  
12



# Léa

LIGNE PARIS

645€

**BONNET :**  
Taille 54 cm

**COLORIS DISPONIBLES :**  
1, 4/135, 8, 8/27GR,  
8/135, 12, 12/26, 12/14/24,  
24/26, 24/28, 24/28GR, 33,  
33/32, 40, 44, 48

**COLORIS PRÉSENTÉ :**  
12/26

**Classe 2**

[CHEVELURE PRISE EN CHARGE 250€ PAR LA SÉCURITÉ SOCIALE + 1 ACCESSOIRE TEXTILE INCLUS]

*Raphaël Terrier*  
PARIS

CRÉATEUR DE CHEVELURES



# Alice

LIGNE PARIS

645€

**BONNET :**

Taille 54 cm

**COLORIS DISPONIBLES :**

1, 4/6, 4/135, 8, 8/135,  
12, 12/14, 12/26, 12/14/24,  
14/24, 24/26, 24/28, 32,  
33, 33/32, 37, 40, 44, 60

**COLORIS PRÉSENTÉ :**

40

## DES NUANCES SUBTILES ET HAUTE COIFFURE

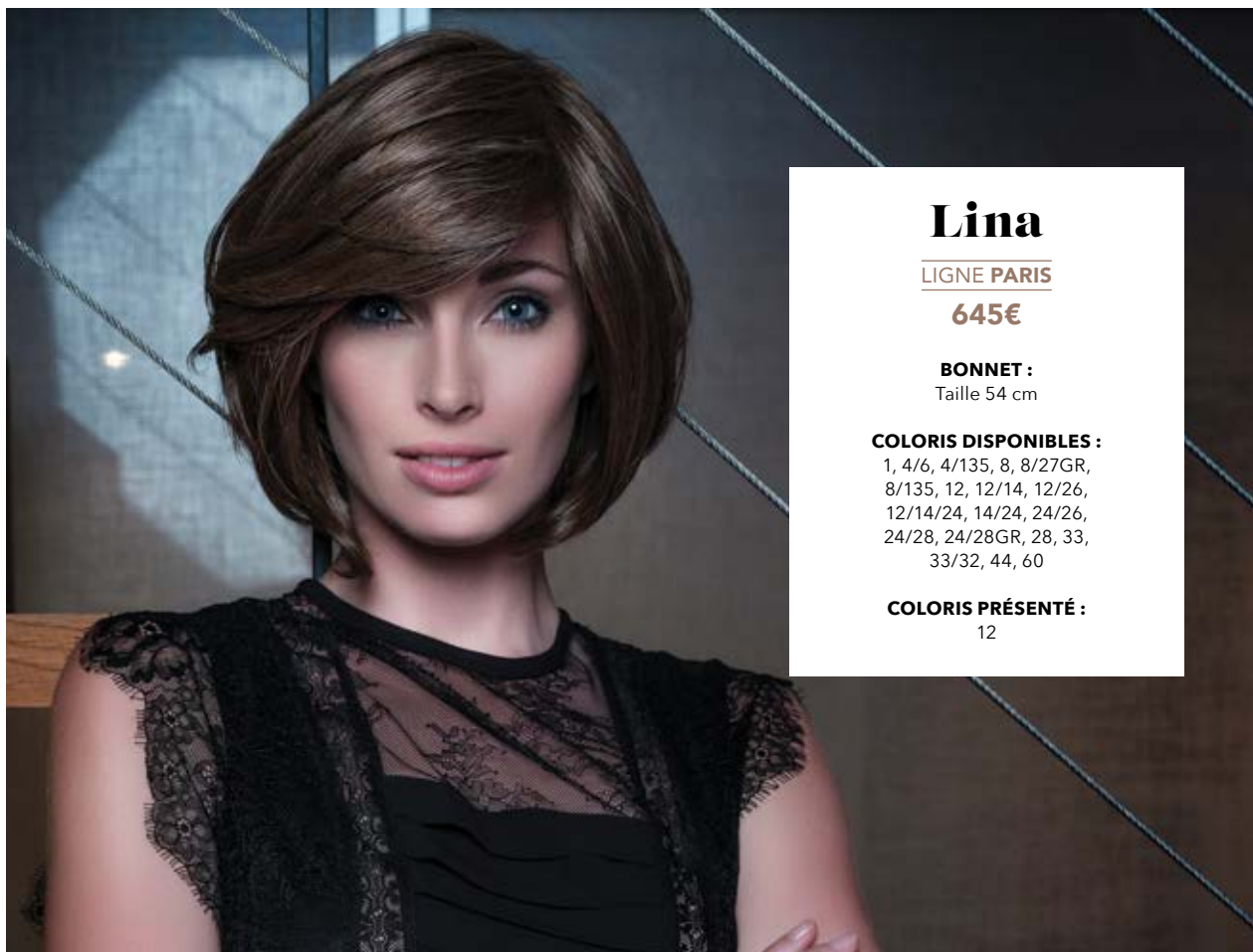
Les coloris des chevelures Raphaël Perrier n'ont pas été choisis au hasard, ils reflètent parfaitement les tendances actuelles de la Haute Coiffure.

Un travail remarquable a été réalisé pour que les couleurs soient proches des tendances actuelles, notamment avec des effets racines très subtils pour un résultat naturel et léger.

*Raphaël Perrier*  
PARIS

CRÉATEUR DE CHEVELURES





## Lina

LIGNE PARIS

645€

BONNET :

Taille 54 cm

COLORIS DISPONIBLES :

1, 4/6, 4/135, 8, 8/27GR,  
8/135, 12, 12/14, 12/26,  
12/14/24, 14/24, 24/26,  
24/28, 24/28GR, 28, 33,  
33/32, 44, 60

COLORIS PRÉSENTÉ :

12



## Alexandra

LIGNE PARIS

655€

BONNET :

Taille 54 cm

COLORIS DISPONIBLES :

4/6, 4/135, 8, 8/135, 12,  
12/14, 12/26, 12/14/24,  
14/24, 24/26, 24/28

COLORIS PRÉSENTÉ :

24/28



## Adèle

LIGNE PARIS

680€

BONNET :

Taille 54 cm

COLORIS DISPONIBLES :

4/6, 4/135, 8, 8/135, 12, 12/14,  
12/26, 12/14/24, 14/24, 24/26,  
24/28, 33

COLORIS PRÉSENTÉ :

8/135



## Margot

LIGNE PREMIUM

700€

**BONNET :**

Taille 54 cm

**COLORIS DISPONIBLES :**

1/8, 4/6, 4/135, 8, 8/27GR,  
8/135, 12, 12/14, 14/24,  
24/26, 24/28, 24/28GR, 28, 33

**COLORIS PRÉSENTÉ :**

24/28



## Julie

LIGNE PREMIUM

700€

**BONNET :**

Taille 54 cm

**COLORIS DISPONIBLES :**

4/135, 8, 8/27GR, 8/135,  
12/14, 12/26, 12/14/24,  
14/24, 24/28, 24/28GR,  
33, 44

**COLORIS PRÉSENTÉ :**

8





# Lise

LIGNE PREMIUM

700€

**BONNET :**  
Taille 54 cm

**COLORIS DISPONIBLES :**  
1/8, 4/6, 4/135, 8,  
8/27GR, 8/135, 12,  
12/14, 12/26, 12/14/24,  
24/28, 24/28GR, 33

**COLORIS PRÉSENTÉ :**  
1/8



## LE TRAITEMENT ANTIBACTÉRIEN

Le bonnet haute technologie de la gamme Raphaël Perrier a bénéficié d'un traitement antibactérien révolutionnaire.

Spécifiquement développé pour la gamme, il permet de protéger le cuir chevelu et de prévenir les inconforts pour garantir un agréable port de la chevelure.

*Raphaël Perrier*  
PARIS

CRÉATEUR DE CHEVELURES

Classe 2

[CHEVELURE PRISE EN CHARGE 250€ PAR LA SÉCURITÉ SOCIALE + 1 ACCESSOIRE TEXTILE INCLUS]

53





ÉDITION LIMITÉE

## Angélique

LIGNE PREMIUM

700€

**BONNET :**  
Taille 54 cm

**COLORIS DISPONIBLES :**  
1, 12, 12/14, 24/26,  
32, 33, 33/32, 37



ÉDITION LIMITÉE

## Lou

LIGNE PREMIUM

700€

**BONNET :**  
Taille 54 cm

**COLORIS DISPONIBLES :**  
1, 12, 12/14, 32,  
33, 33/32, 37, 40



ÉDITION LIMITÉE

## Louise

LIGNE PARIS

645€

**BONNET :**  
Taille 54 cm

**COLORIS DISPONIBLES :**  
12/14, 14/24, 24/26,  
32, 33/32, 40, 44



ÉDITION LIMITÉE

## Pauline

LIGNE PREMIUM

700€

**BONNET :**  
Taille 54 cm

**COLORIS DISPONIBLES :**  
1, 12, 12/14, 12/26, 14/24,  
24/26, 33, 33/32, 40, 44





ÉDITION LIMITÉE

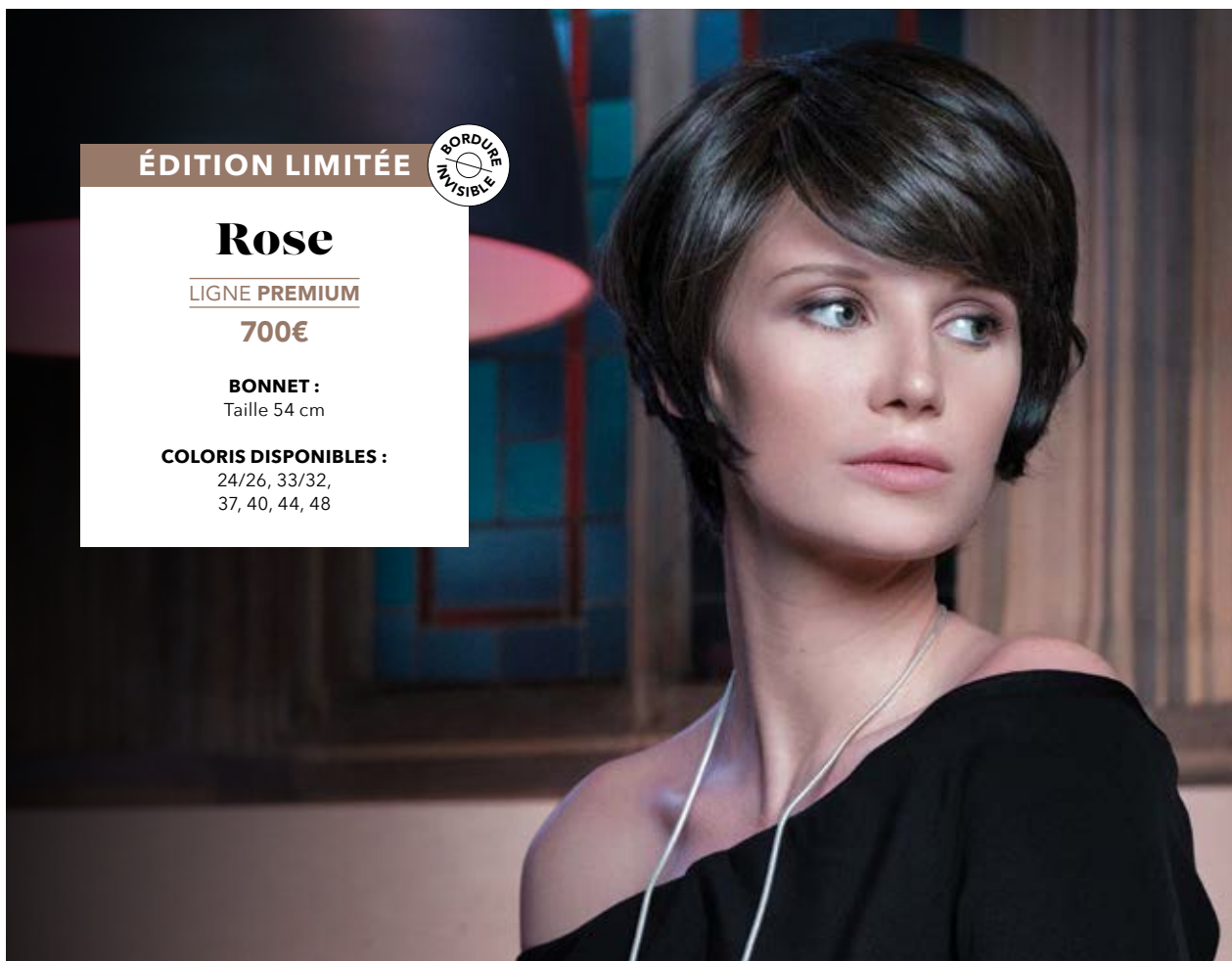
## Camille

LIGNE PREMIUM

700€

**BONNET :**  
Taille 54 cm

**COLORIS DISPONIBLES :**  
12/14, 12/14/24,  
32, 33/32



ÉDITION LIMITÉE



## Rose

LIGNE PREMIUM

700€

**BONNET :**  
Taille 54 cm

**COLORIS DISPONIBLES :**  
24/26, 33/32,  
37, 40, 44, 48

VERSION RECOIFFÉE



## Bethany

ÉCO CONFORT

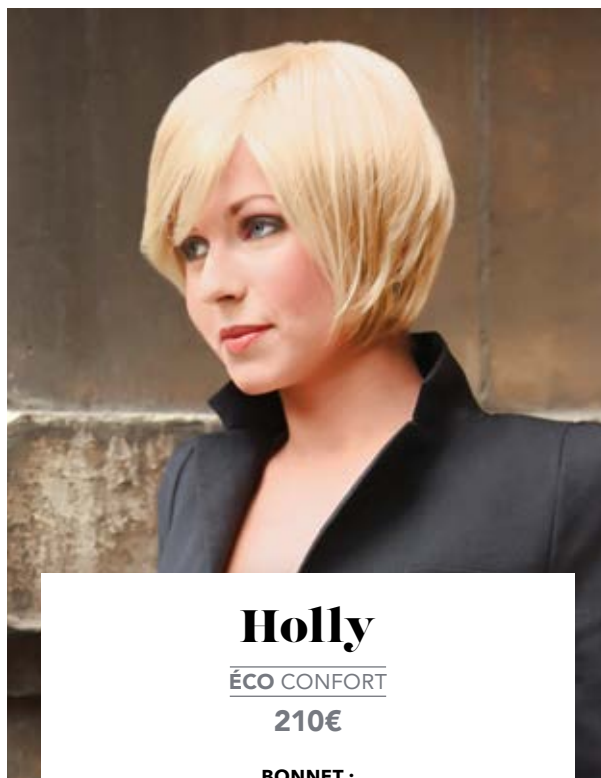
225€

**BONNET :**

Taille 53,8 cm

**COLORIS DISPONIBLES :**

4H, 6H, 7H, 8H, 8/27/33H, 12AH, 12H, 12GR\*,  
16H, 24H18, 26GR, 26H, 27AH, 27GR\*, 27/26H\*,  
29H\*, 31H, 33H, 88H\*, 130H, 131H\*, 131GR, 132H\*,  
614GR, 626H, 2400H\*, 2500H\*, 2600H\*



## Holly

ÉCO CONFORT

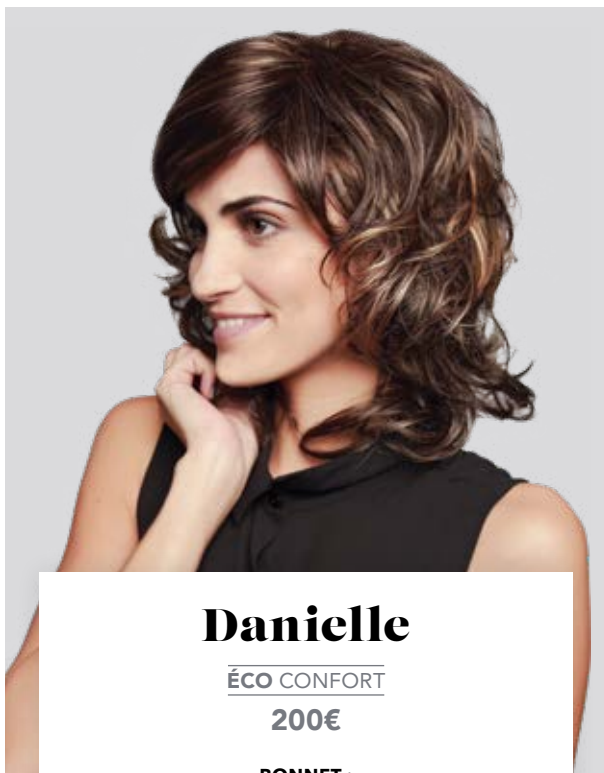
210€

**BONNET :**

Taille 53,8 cm

**COLORIS DISPONIBLES :**

7H, 12GR\*, 14H, 27/26H\*, 29H\*,  
30H\*, 33H, 38, 43, 44\*, 51, 60, 88H\*,  
130H\*, 132H\*, 614GR, 626H,  
2400H\*, 2500H\*, 2600H\*



## Danielle

ÉCO CONFORT

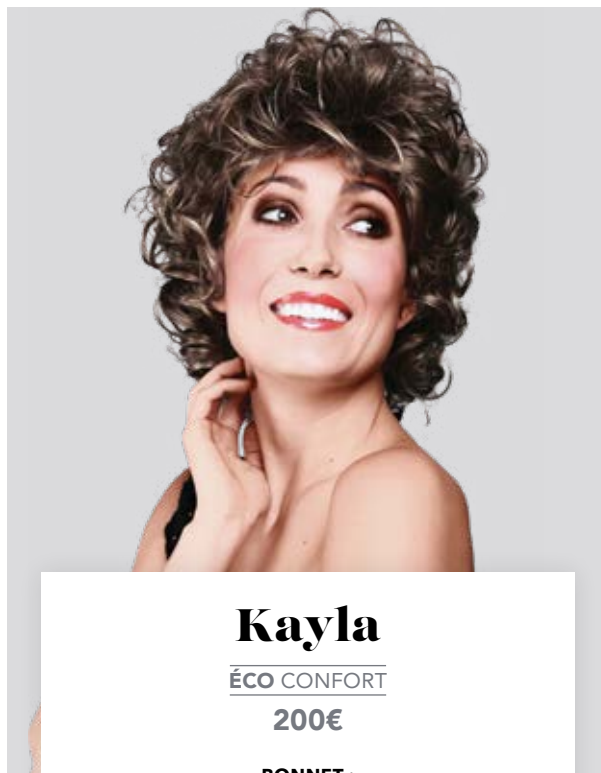
200€

**BONNET :**

Taille 54,2 cm

**COLORIS DISPONIBLES :**

4H, 7H, 8/27/33H, 12AH\*,  
12H, 14H, 14/24H\*, 16H,  
18/22H\*, 26H, 27/26H\*, 29H\*,  
30H\*, 31H\*, 33H, 88H,  
132H\*, 614H, 2400H\*,  
2600H\*



## Kayla

ÉCO CONFORT

200€

**BONNET :**

Taille 53,4 cm

**COLORIS DISPONIBLES :**

1BH, 4H, 5H, 6H, 7H, 8H, 8/14H,  
8/27/33H, 12AH, 12H, 14H, 14/24\*,  
16H, 24H18, 26H, 27H\*, 27AH, 27/26H\*,  
31H\*, 33H, 37, 38, 43, 51, 56, 60, 88H,  
130H, 131H, 132H\*, 2400H\*,  
2500H\*, 2600H\*





## Amélia

ÉCO CONFORT

150€

**BONNET :**

Taille 54,5 cm

**COLORIS DISPONIBLES :**

1BH, 4H, 6H, 7H\*, 8H, 8/14H,  
8/27/33H\*, 12AH\*, 12H, 14H, 16H,  
24H18, 26H, 27AH\*, 29H\*, 31H\*, 33H,  
37\*, 38, 43, 44, 51, 56, 60, 88H\*, 130H\*



## Annette

ÉCO CONFORT

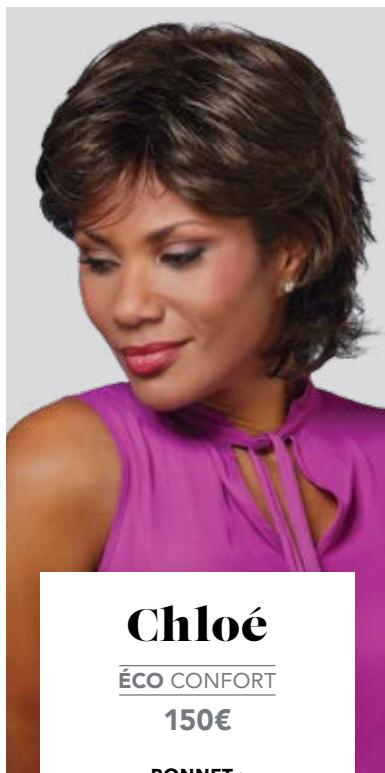
220€

**BONNET :**

Taille 54,5 cm

**COLORIS DISPONIBLES :**

1H\*, 1BH, 4GR, 5H, 7H, 12H, 16H,  
26GR, 26H, 27H\*, 27/26H\*, 29H\*,  
30H\*, 31H\*, 33H, 130H, 131H\*, 132H\*,  
614GR, 614H, 626H\*, 2400H\*, 2500H\*



## Chloé

ÉCO CONFORT

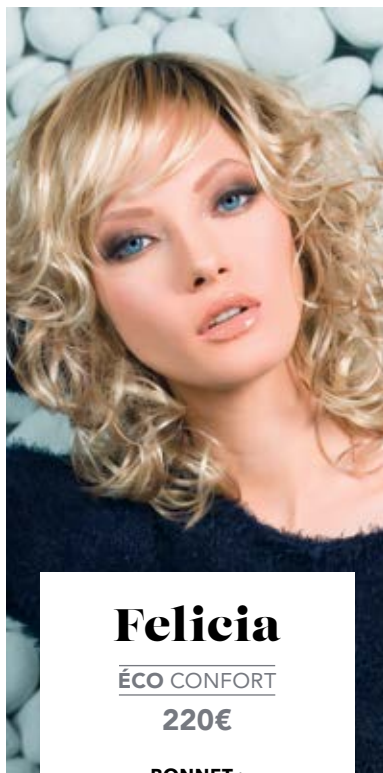
150€

**BONNET :**

Taille 54,4 cm

**COLORIS DISPONIBLES :**

1BH, 6H, 7H, 8H, 12AH\*,  
12GR\*, 14H, 24H18, 27H\*,  
29H\*, 30H\*, 33H, 37\*,  
56\*, 60\*, 88H, 131H\*,  
132H\*, 614GR, 2400H\*,  
2500H\*



## Felicia

ÉCO CONFORT

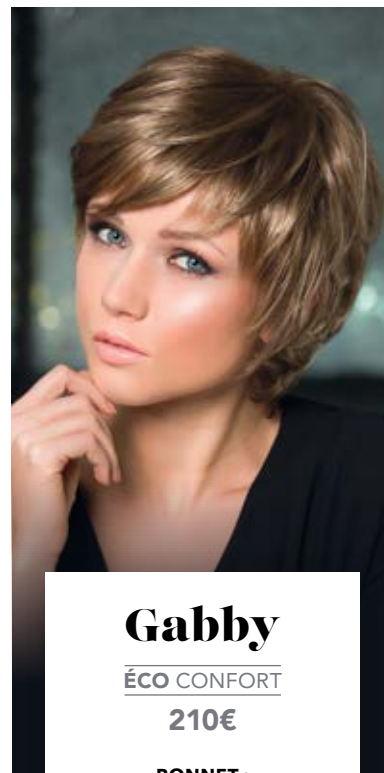
220€

**BONNET :**

Taille 54,2 cm

**COLORIS DISPONIBLES :**

6H, 7H, 8H, 8/14H,  
8/27/33H, 12GR\*,  
12H, 24H18, 26GR,  
26H, 27GR\*, 29H\*,  
30H\*, 31H, 131H\*,  
131GR, 614GR



## Gabby

ÉCO CONFORT

210€

**BONNET :**

Taille 54,5 cm

**COLORIS DISPONIBLES :**

4H, 6H, 8H, 8/14H,  
12GR\*, 12H, 14H, 26GR,  
27/26H\*, 27AH, 27GR\*,  
29H\*, 30H\*, 31H, 33H,  
130H\*, 614H\*, 614GR,  
626H, 2400H\*, 2500H\*



## Nos franges

page 61



## Casquettes & tours de cheveux

page 61



## Ongles & peau

page 64



## Cils & sourcils

page 65



## Corps & cuir chevelu

page 64



## Confort & bien-être

page 65

## *À ne pas manquer* **Nos coffrets à prix exceptionnel!**



**Box rose de 8 produits**  
59€ - page 65



**Protocole antichute de 3 produits**  
83€ - page 64



Henry MARGU®

# Accessoires

---

MÈCHES,  
ENTRETIEN  
& SOINS

---

Pour **mixer les styles** découvrez notre collection de mèches avec **plusieurs types de fixations**. Franges fines ou épaisses, couronnes de cheveux courts ou longs, **à associer avec nos turbans** selon vos envies.

Retrouvez aussi tous nos **accessoires** et nos **soins de support** pour prendre soin de vous au quotidien.

# Demandez votre Catalogue turbans

PRIX-MINI  
EXCLUSIFS !

+ DE 30 MODÈLES  
& 170 COLORIS

PACK ACCESSOIRES  
CAPILLAIRES



 N°Vert 0 800 400 860

APPEL GRATUIT DEPUIS UN POSTE FIXE



# Beauté & soins

## VISAGE ET CORPS

### Frange Bang



21 coloris

28€ l'unité

Fixation par adhésif et velcro.



### Frange Éffilée



16 coloris

28€ l'unité

Frange plus fine, fixation par velcro.



### Frange Clips



4 coloris

17€ l'unité

Fixation par clips.



### Casquettes Cheveux



12 coloris

99€ l'unité - Longueur 20 cm ou 35 cm

Modèle 2-en-1, en tissu noir ou beige.



### Tour de cheveu Courts



14 coloris

50€ l'unité

À poser sous le turban.



### Tour de cheveu Longs



14 coloris

56€ l'unité

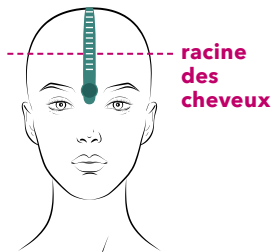
À poser sous le turban.



# Poser & entretenir

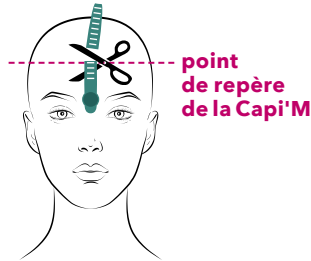
## SA CHEVELURE

### CAPi'M : L'ACCESSOIRE IDÉAL POUR POSITIONNER SA CHEVELURE



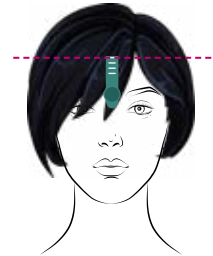
— 1 —

Placez la partie arrondie de la Capi'M dans le creux supérieur du nez. Repérez où se situe la **racine de vos cheveux** (niveau du front) et faites un trait au stylo pour marquer le repère.



— 2 —

À l'aide d'une paire de ciseaux, coupez la partie supérieure. L'extrémité de la Capi'M détermine le **point de repère** qui vous permettra de mettre correctement votre perruque.



— 3 —

Enfilez votre perruque d'avant en arrière, comme un bonnet et placez sa **bordure frontale** au niveau du point de repère. Ajustez les pattes de maintien sur les tempes de manière symétriques.



### ENTRETENEZ VOTRE CHEVELURE À L'AIDE DE NOS KITS DE SOINS

Vous avez une chevelure en **fibre synthétique** ou **en mélange haute température et cheveux naturels**

=

**CHOISISSEZ LE COFFRET DE SOINS BEWEEGS**



40€  
TTC

**Contient**  
1 soin lavant 200ml  
+ 1 crème de soin 200ml  
+ 1 spray coiffant 150ml

Vous avez une chevelure en **cheveux naturels**

=

**CHOISISSEZ LE COFFRET DE SOINS ÉTERNITÉ**



51€  
TTC

**Contient**  
1 shampooing siroco spécial longueur 200ml  
+ 1 crème de soin alizé 200ml  
+ 1 spray protecteur leave-on 150ml

Retrouvez toutes les étapes d'entretien au dos de votre coffret



# hairfax®

DÉCOUVREZ LE NOUVEAU PROGRAMME

# HAIRFAX LEDSTIM®

## LA SOLUTION CONTRE LA CHUTE DE CHEVEUX

CLINIQUEMENT PROUVÉ\*

Issu des dernières innovations technologiques le concept Hairfax Ledstim®, associe un **bilan capillaire** ultra-précis à la **luminothérapie** et des **produits de soins** hautement synergiques. Suivez les recommandations de votre expert capillaire et retrouvez des cheveux éclatants de santé !

\*Étude menée auprès de 20 volontaires, exclusivement avec les produits Hairfax.



# Beauté & soins

## VISAGE ET CORPS

### ONGLES & PEAU



**BASE PROTECTRICE**  
Au silicium pour  
les peaux et les  
ongles sensibles.  
**8ML - 11,90€**



**VERNIS INCOLORE**  
Au silicium.  
**4,7ML - 8,90€**



**VERNIS ÉTOILE**  
Au silicium  
+ protection  
anti UVA/UVB.  
**4,7ML - 8,90€**



**VERNIS IMPATIENCE**  
Au silicium  
+ protection  
anti UVA/UVB.  
**4,7ML - 8,90€**



**VERNIS TOSCANE**  
Au silicium  
+ protection  
anti UVA/UVB.  
**4,7ML - 8,90€**



**VERNIS GROSEILLE**  
Au silicium  
+ protection  
anti UVA/UVB.  
**4,7ML - 8,90€**



**VERNIS VELOURS**  
Au silicium  
+ protection  
anti UVA/UVB.  
**4,7ML - 8,90€**



**TOP COAT GEL**  
Au silicium  
vitamine E  
et Oligo-éléments.  
**5ML - 12,90€**



**DISSOLVANT**  
Haute tolérance  
et sans acétone.  
**100ML - 7,50€**



**SÉCHAGE EXPRESS**  
Vernis à ongles  
à séchage express.  
**8ML - 12,90€**



**EVOSKIN RÉPARATEUR**  
Stimule la réparation  
cutanée et apaise  
les zones irritées.  
**50ML - 15€**



**EVONAIL NETTOYANT**  
Soin ultra doux pour  
nettoyer les ongles  
sans les agresser.  
**50ML - 12€**



**EVONAIL SOLUTION**  
Solution filmogène  
hydrophile  
et transparente.  
**15ML - 20€**

PROTECTION  
UVA-UVB

### CORPS & CUIR CHEVELU



**SOIN RÉCONCILIANT**  
Lait doux cuir chevelu.  
**70ML - 32€**



**SOIN CARESSE**  
Brume hydratante corps.  
**75ML - 26€**



**SOIN DOUCEUR**  
Crème de douche  
corps et cuir chevelu.  
**70ML - 15€**



hairfax®

#### PROTOCOLE ANTICHUTE FOLLICLE ACTIV\*

#### 3 produits

- x1 Sérum Follicle Activ
- x1 Soin lavant Follicle Activ
- x1 Lotion Follicle Activ

83€

La gamme Follicle Activ participe à réduire la chute de cheveux tout en favorisant l'hygiène du cuir chevelu et la croissance folliculaire.

\*À utiliser 3 mois après l'arrêt de tout traitement.



# Beauté & soins

## VISAGE ET CORPS

### CILS & SOURCILS



#### INFINI-CILS

Sa formule très haute tolérance, est conçue pour activer et stimuler la croissance des cils et sourcils. Convient aux yeux sensibles ou allergiques.

24,90€ L'UNITÉ



#### CRAYONS SOURCILS NOIR/DARK

Au silicium. Pour combler ou redessiner la ligne de sourcils. Waterproof (spécial yeux sensibles ou allergiques).

15,95€



#### CRAYONS SOURCILS MOYEN/MEDIUM

Au silicium. Pour combler ou redessiner la ligne de sourcils. Waterproof (spécial yeux sensibles ou allergiques).

15,95€



#### CRAYONS SOURCILS CLAIR/LIGHT

Au silicium. Pour combler ou redessiner la ligne de sourcils. Waterproof (spécial yeux sensibles ou allergiques).

15,95€



### BOX ROSE®



#### 8 produits

- x1 Crème hydratante
- x1 Vernis silicium-urée
- x1 Base protectrice au silicium
- x1 Huile fortifiante
- x1 Crayon sourcils waterproof
- x1 Infini-Cils
- x1 Crème éclat du teint
- x1 Poudre bronzante

59€  
Au lieu de 122€

#### 2 teintes : peau claire ou foncée

Soins de support dermocosmétiques conçus pour remédier aux réactions secondaires rencontrées pendant un traitement oncologique (sécheresse cutanée, ongles fragilisés, croissance des phanères perturbée, teint altéré,...).

### CONFORT & BIEN-ÊTRE



#### Cap bambou

14€

À porter sous la chevelure ou le turban. Elle apporte douceur et absorbe l'humidité. Matière bambou.



#### CAP I'M

Permet de positionner la chevelure.

8,90€ L'UNITÉ



#### HEAD LINE IT

Se fixe à l'intérieur de la chevelure et absorbe la transpiration. Tissu breveté. Jetable.

3€ L'UNITÉ - 29€ LA BOÎTE DE 10



#### PORTE-PERRUQUE PLASTIQUE

Pour poser la chevelure ou le turban et faciliter le séchage. Pliant, idéal pour le transport.

9,90€



#### BROSSE BEWEEGS

Brosse antistatique adaptée au brossage des chevelures esthétiques.

10€



#### BANDEAU EN SILICONE

Permet le maintien de la chevelure ou du turban.

7,90€

# Nuancier

RAPHAËL PERRIER

Un travail remarquable a été réalisé pour que les couleurs soient des plus **naturelles** et proches des **tendances Haute Coiffure**, notamment avec des **effets racines très subtils** pour un résultat naturel et léger.

**LIGNE PARIS** = fibre haute température

**LIGNE PREMIUM** = mélange haute température et cheveux naturels



1

1/8

4/6

4/135

8

8/27GR



8/135

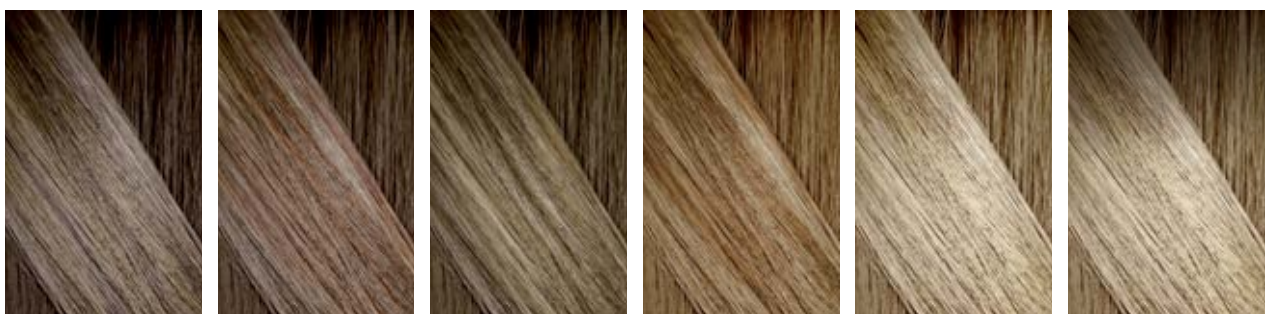
12

12/14

33

33/32

32



12/14/24

14/24

12/26

24/26

24/28

24/28GR



28

37

40

44

48

60



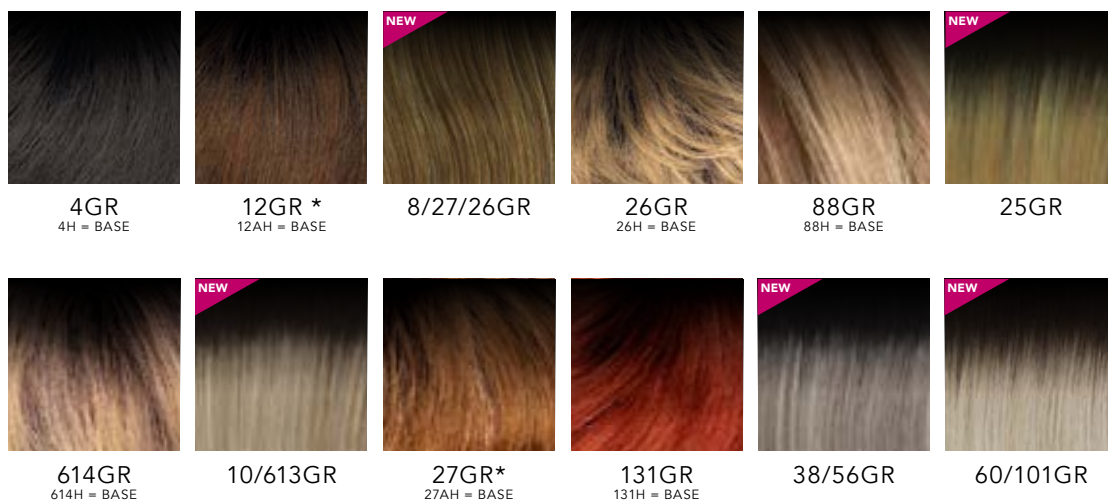
# Nuancier

HENRY MARGU

Le nuancier s'adapte à toutes les femmes grâce à sa **multitude de coloris**. Les fibres offrent un **résultat très naturel** pour répondre à tous les styles.



## EFFETS RACINES



# Retrouvez nos catalogues

EN VERSION NUMÉRIQUE

NOS TURBANS



NOS PERRUQUES



VOTRE REVENDEUR HENRY MARGU

**300 PARTENAIRES EN FRANCE**

POUR CONNAÎTRE LE REVENDEUR LE PLUS PROCHE

**N°Vert 0 800 400 860**

APPEL GRATUIT DEPUIS UN POSTE FIXE



[www.henry-margu.fr](http://www.henry-margu.fr)